



VALS DE SAINTONGE

LOCATION ENTRE PIERRE ET BOIS 17 - SAINT-SAVINIEN-SUR-CHARENTE - CHARENTE MARITIME

LOCATION ENTRE PIERRE ET BOIS 17 - SAINT-SAVINIEN-SUR- CHARENTE

Location de vacances pour 4 personnes à Saint-
Savinien-sur-Charente

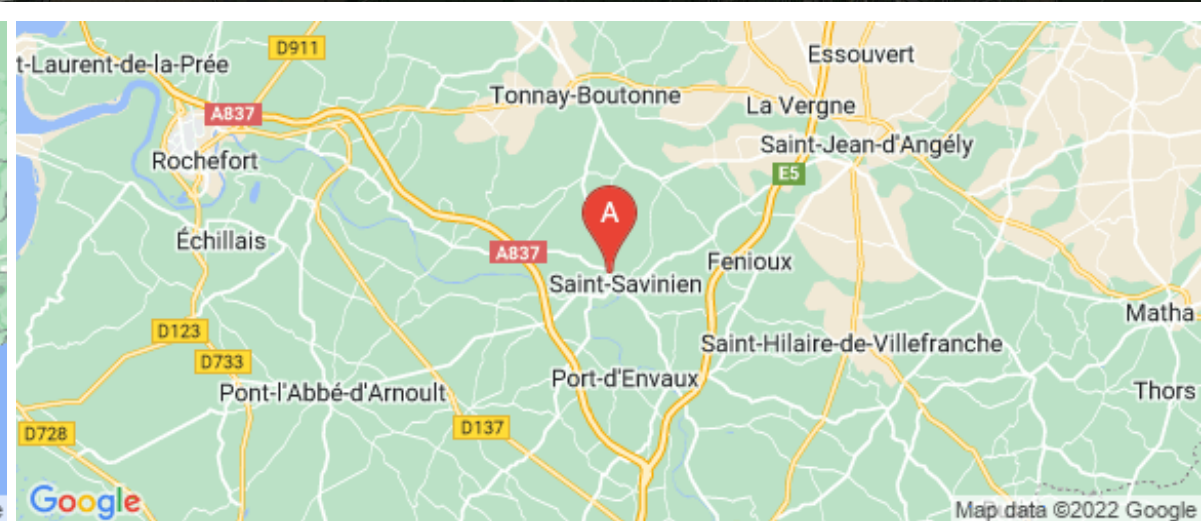
<https://entrepierreetbois17.fr>



Myriam COËNON

☎ 07 88 88 93 55

A Location Entre Pierre et Bois 17 -
Saint-Savinien-sur-Charente : 7 rue de la
Vaunoire 17350 Saint-Savinien-sur-Charente





Location Entre Pierre et Bois 17 - Saint-Savinien-sur-Charente



House



4

personnes
(Maxi: 4 pers.)



1

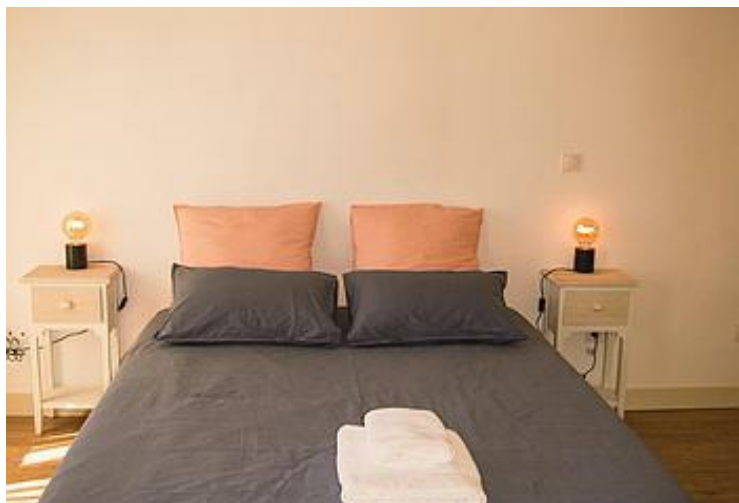
chambre



30

m²

Au sein de notre demeure charentaise traditionnelle, située dans un Village de Pierres et d'Eau, vous profiterez d'un studio de vacances indépendant aménagé pour votre confort. Accessibilité à notre bois, terrasse privative, entrée kitchenette équipée, grande salle de bain, chambre de 30m². A 500m, vous flânerez en bordure du fleuve Charente, profitez de notre Petite Cité de Caractère, de la base de loisir de l'île de la Grenouillette et de la Flow Vélo.



Pièces et équipements

<i>Bedrooms</i>	Bedroom(s): 1 Bed(s): 3	including bed(s) for 1 pers.: 2 including bed(s) for 2 pers.: 1
<i>Bathrooms / Shower room</i>	Bathroom with bathtub Hair dryer	Bathroom with shower Towels drier
	Bathroom (s) (with bath): 1	
<i>WC</i>	WC: 1	
<i>Kitchen</i>	Kitchen Microwave oven	Kitchenette Fridge
<i>Other rooms</i>		
<i>Media</i>	Cable / satellite Wifi	TV
<i>Other equipment</i>		
<i>Heating / Air conditioning</i>	Heating	
<i>Outside</i>	Garden Lounge	
<i>Various</i>		

Infos sur l'établissement


 *Common* Separate entrance

 *Activities*

 *Internet*

 *Car park*

 *Services*

 *Outdoors* Park

A savoir : conditions de la location

Arrival

Departure

*Spoken
language(s)*

*Cancellation/Pre
payment/Deposi
t*

*Accepted
payment
methods* Bank and post-office checks Cash

Cleaning

*Sheets and
Linen* Bel linen and / or towels
included

*Children and
extra beds* Baby bed

Pets Pets are not allowed.

Tarifs (au 29/07/22)

Location Entre Pierre et Bois 17 - Saint-Savinien-sur-Charente

Aucun tarif renseigné (contactez le propriétaire)

Mes recommandations



Gaillard

📍 La Rochelle



La Plage du Comptoir - Bar Restaurant

2 place du Lavoir

📍 Cognac



Un restaurant bar éphémère les pieds dans le sable sur les bords de Charente. Au menu, des burgers, des salades, des fish and chips...



Mes Ateliers DIY

☎ 06 58 56 19 04

Itinérant

🌐 <https://mesateliersdiy.fr/>

📍 La Rochelle



Avec Mes ateliers DIY, développez votre créativité auprès de créateurs locaux! Réservez votre atelier parmi de nombreux thème sur notre site, initiez-vous à de nouveaux savoir-faire et repartez fièrement avec votre création.



Sentier Des Rochelais - Forêt de la Coubre

☎ 05 46 08 21 00

Ligne 2 - Tranchée Des Carreaux (départ)

🌐 <https://www.royanatlantique.fr/sur-place/activites/balades-randos/>

📍 La Tremblade



Le massif forestier de la Coubre couvre aujourd'hui près de 8 000 ha. Son rôle essentiel est avant tout de contenir l'invasion et les mouvements des sables dans la presqu'île d'Arvert. C'est la plus grande forêt domaniale de Charente-Maritime.



Mes recommandations (suite)

